

# Pécsi Tudományegyetem Művészeti Kar

Kari értékelés és intézkedési terv  
a Diplomás Pályakövető Rendszer PTE-n végzett:

**- 2008, 2010-ben abszolutóriumot szerzettek vizsgálata alapján.**

Pécs, 2011. október 17.

Gerendy Jenő

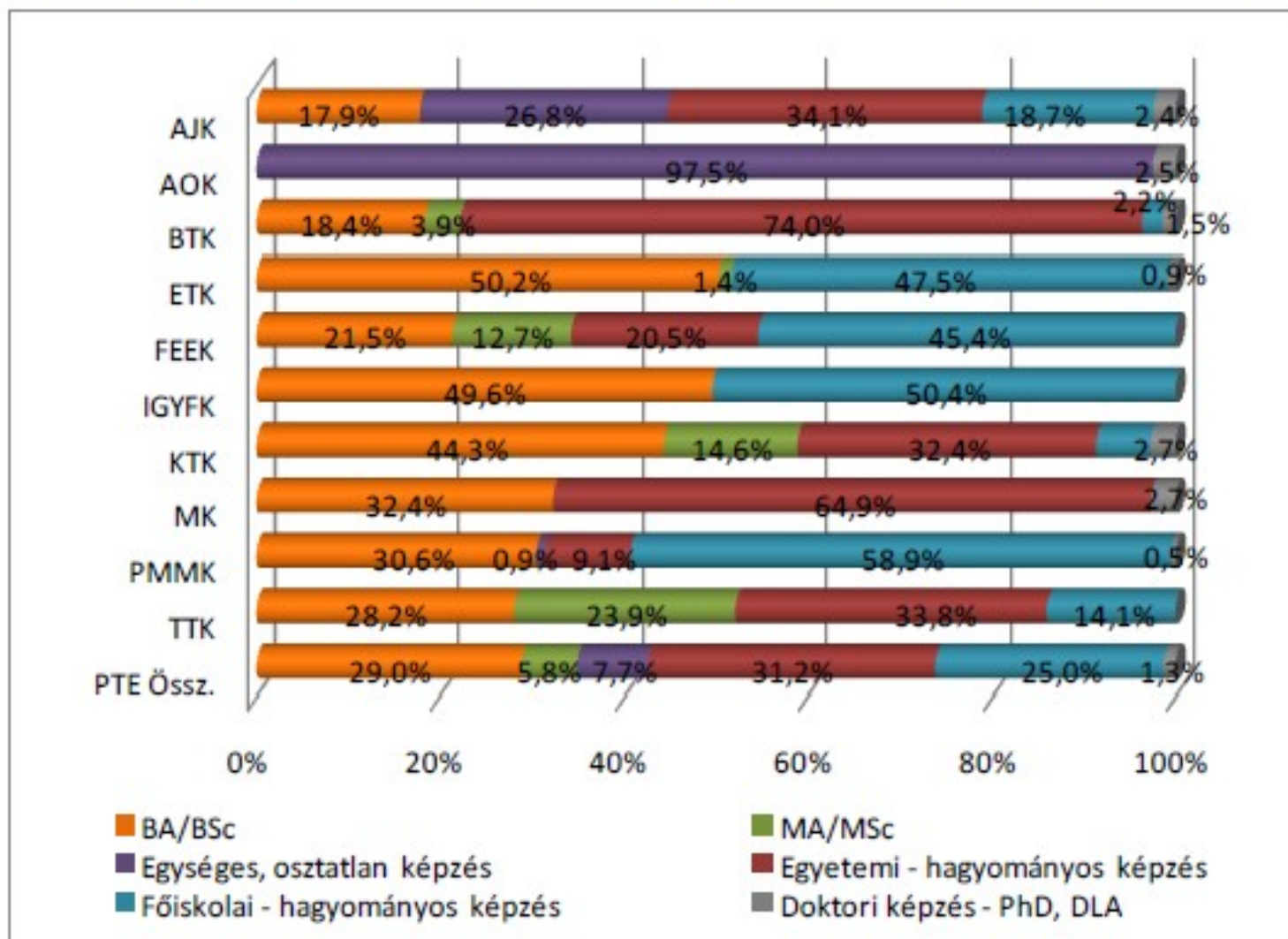
## 2008/2010-ben végzett hallgatók utánkövetése. Válaszolt: 14 %.

1. táblázat: A vizsgálat reprezentativitása

Kar	2008			2010			Összesen		
	Végzettek (fő)	Kérdőívet kitöltők (fő)	Arány (%)	Végzettek (fő)	Kérdőívet kitöltők (fő)	Arány (%)	Végzettek (fő)	Kérdőívet kitöltők (fő)	Arány (%)
ÁJK	660	120	18,18%	463	84	18,14%	1 123	204	18,17%
ÁOK	144	32	22,22%	237	29	12,24%	381	61	16,01%
BTK	680	141	20,74%	1 289	243	18,85%	1 969	384	19,50%
ETK	426	139	32,63%	602	115	19,10%	1 028	254	24,71%
FEEK	479	101	21,09%	469	87	18,55%	948	188	19,83%
IGYFK	244	69	28,28%	331	79	23,87%	575	148	25,74%
KTK	323	77	23,84%	718	155	21,59%	1 041	232	22,29%
MK	67	13	19,40%	111	12	10,81%	178	25	14,04%
PMMK	564	143	25,35%	442	120	27,15%	1 006	263	26,14%
TTK	209	48	22,97%	467	100	21,41%	676	148	21,89%
<b>Összesen</b>	<b>3 796</b>	<b>883</b>	<b>23,26%</b>	<b>5 129</b>	<b>1 024</b>	<b>19,96%</b>	<b>8 925</b>	<b>1 907</b>	<b>21,37%</b>

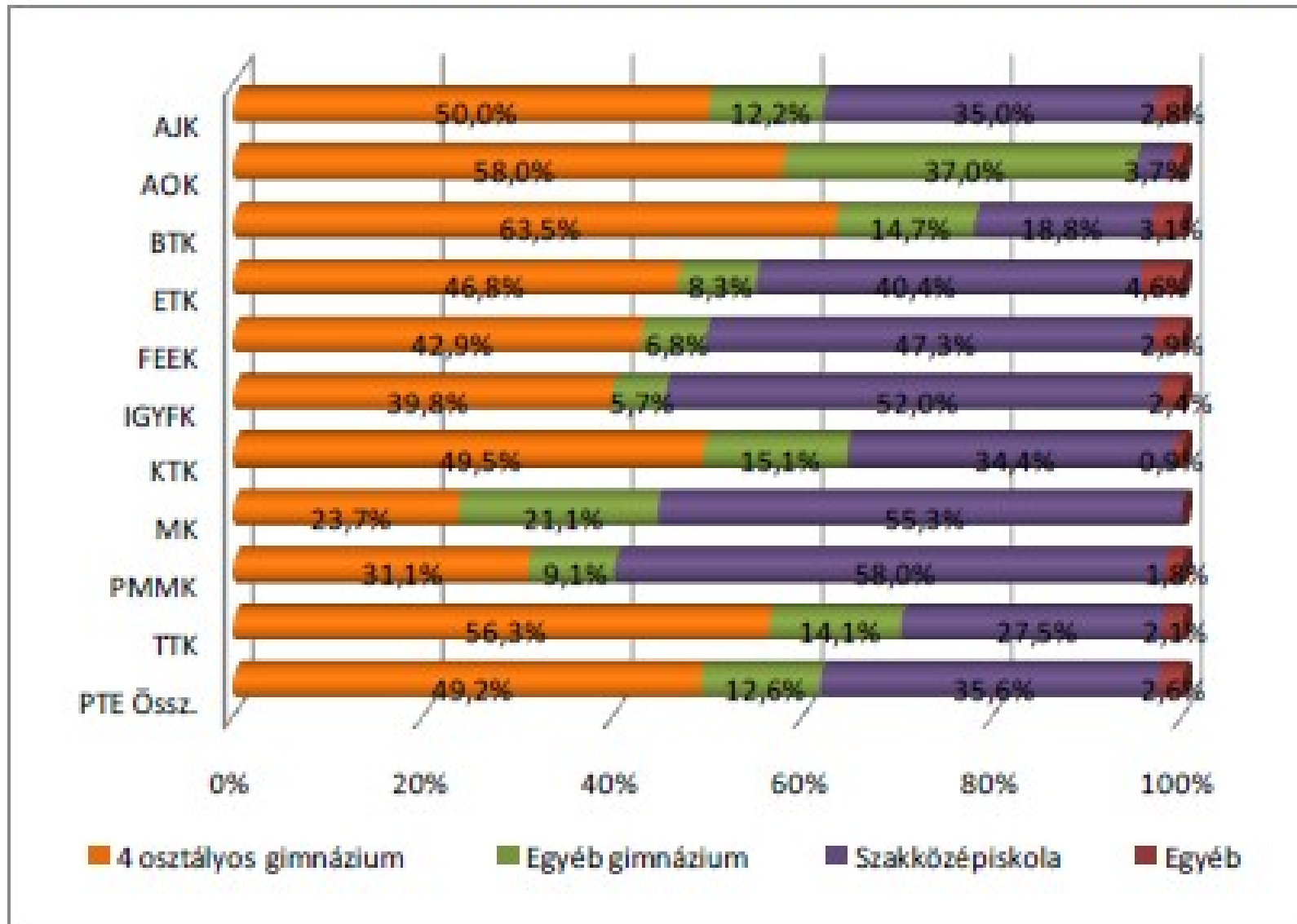
## Hagyományos képzési formák jelentős szerepe.

5. ábra: A végzetek képzési forma szerinti megoszlása (Kari bontás) (n=1 903)



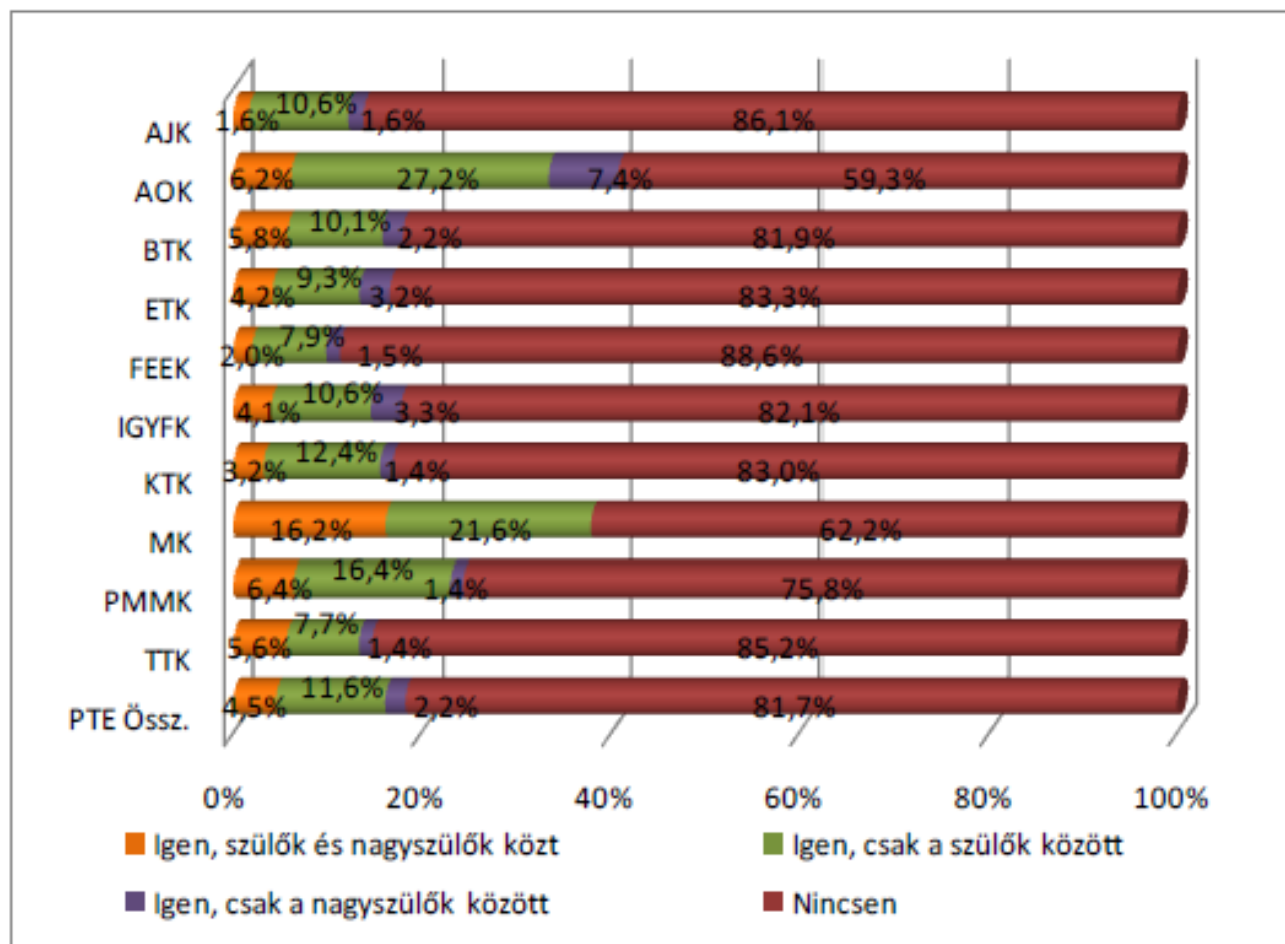
# Pályaválasztás: a középfokú oktatás mint meghatározó tényező.

13. ábra: A végzetek középiskolájának típusa (Kari bontás) (n=882)



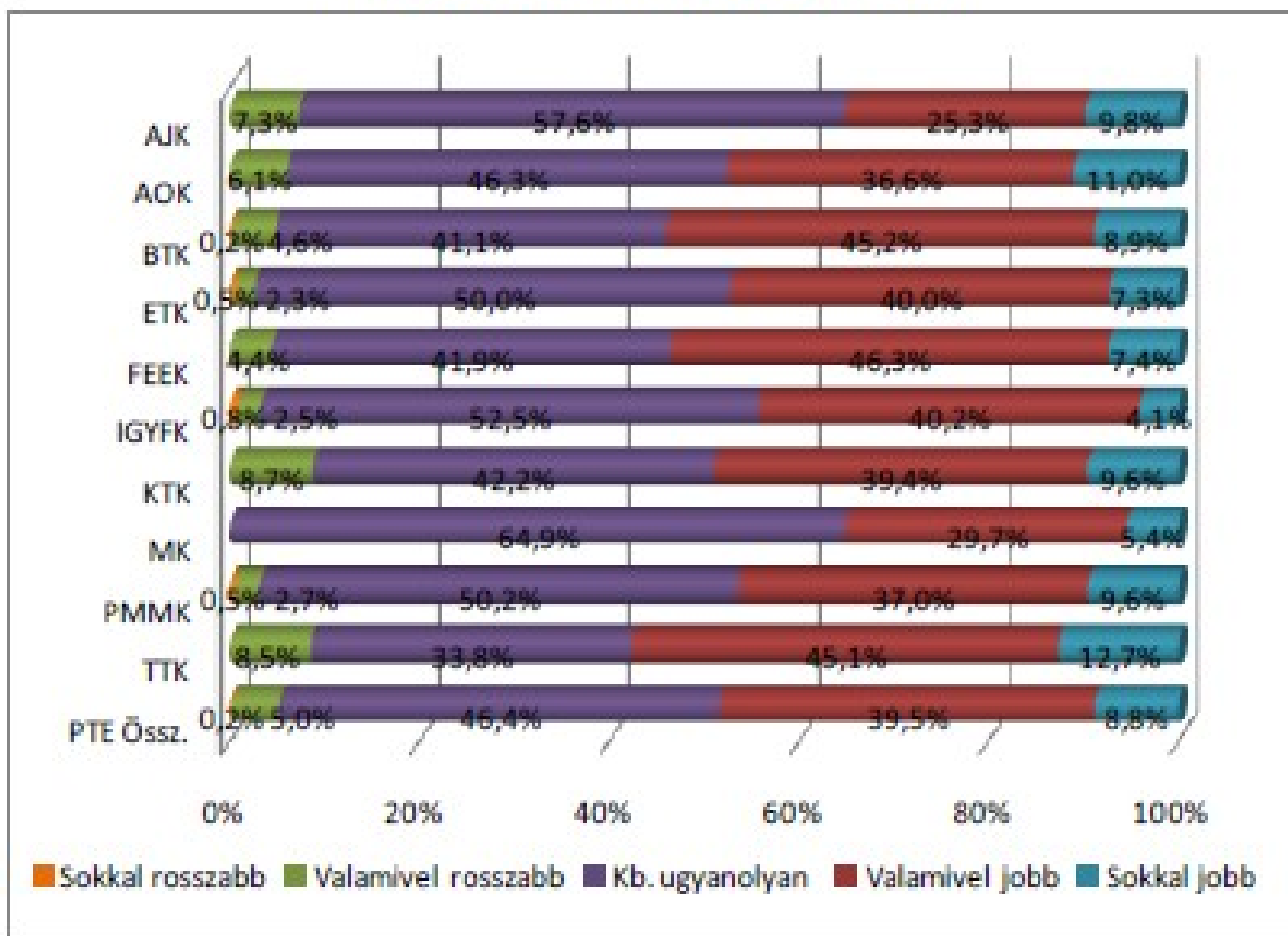
## Pályaválasztás: családi háttér kiemelt szerepe.

12. ábra: A végzetek családjában van hasonló szakmai területen dolgozó szülő, nagyszülő? (Kari bontás) (n=1 898)



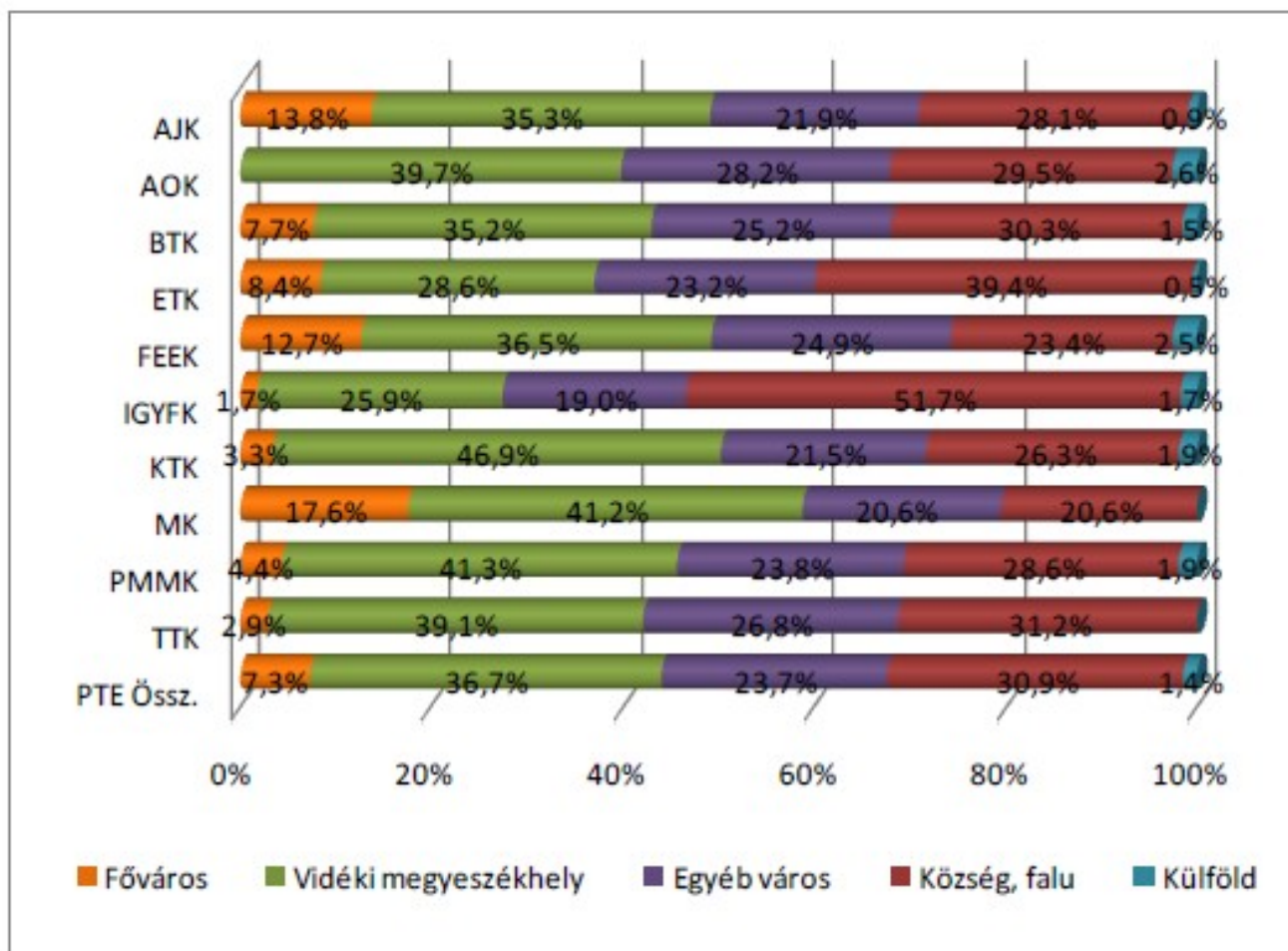
## Relatív kiemelkedő tanulmányi eredmények.

20. ábra: A végzetek egyetemi tanulmányi eredményeinek szubjektív összehasonlítása a többi hallgatóval (Kari bontás) (n=1 904)



## Fővárosi háttér kiemelkedő aránya.

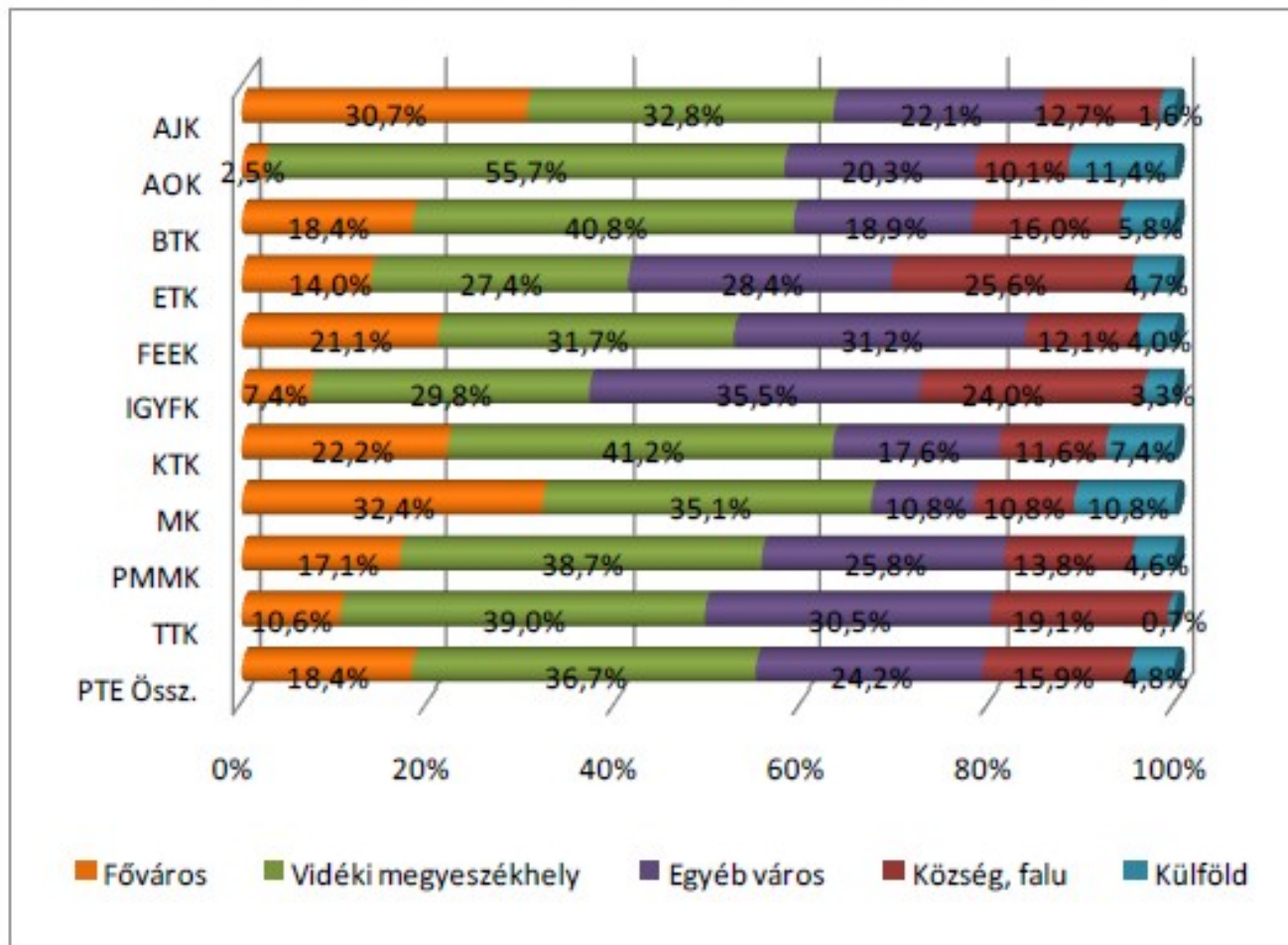
7. ábra: A végzettek lakóhelyének típusa szerinti megoszlása 14 éves korban (Kari bontás)  
(n=1 794)





## Fővárosi háttér kiemelt súlya képzés alatt.

9. ábra: A végzettek jelenlegi lakóhely típusa szerinti megoszlása (Kari bontás) (n=1 881)

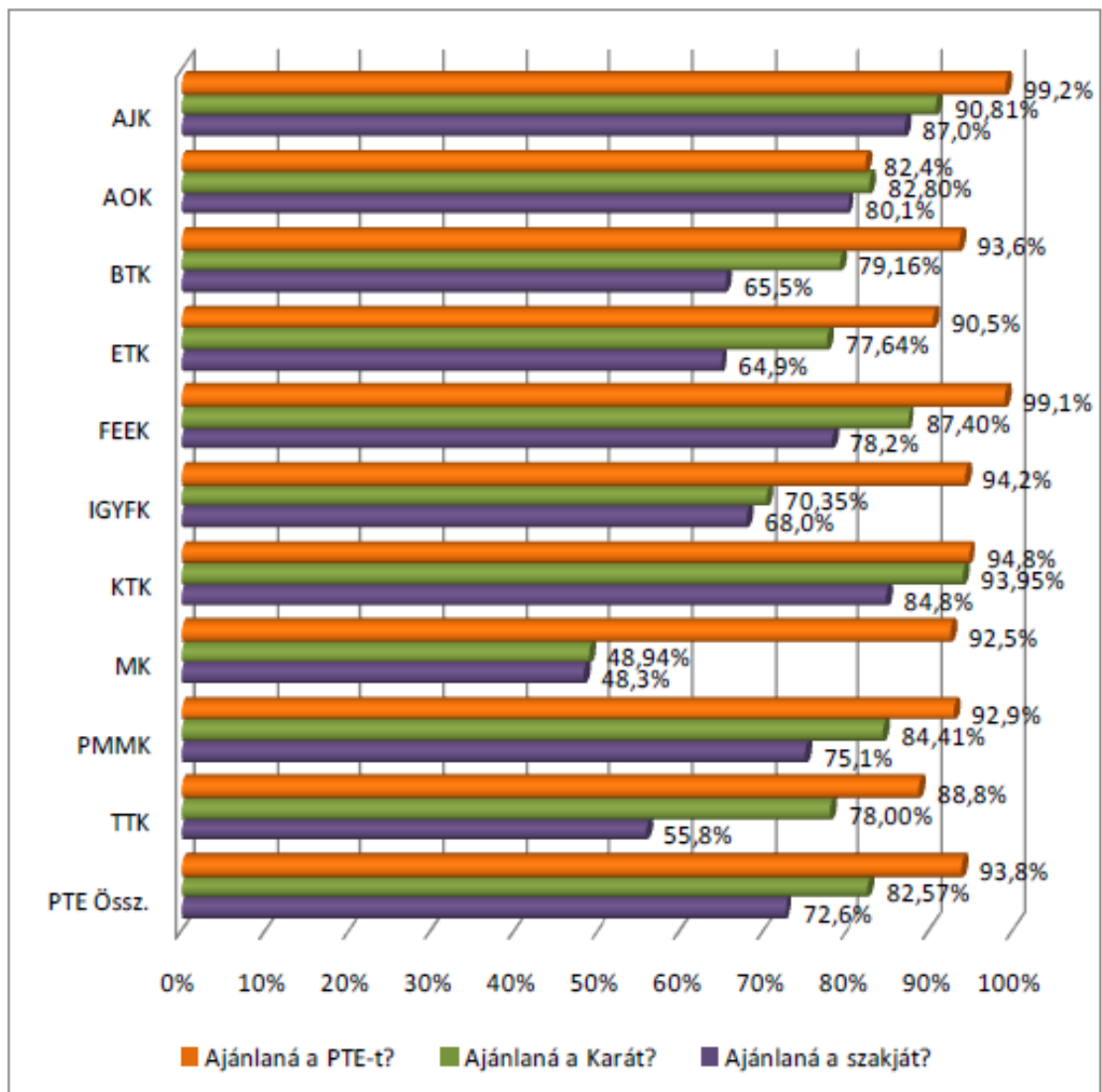




# Szak és kar megítélésének egységessége.

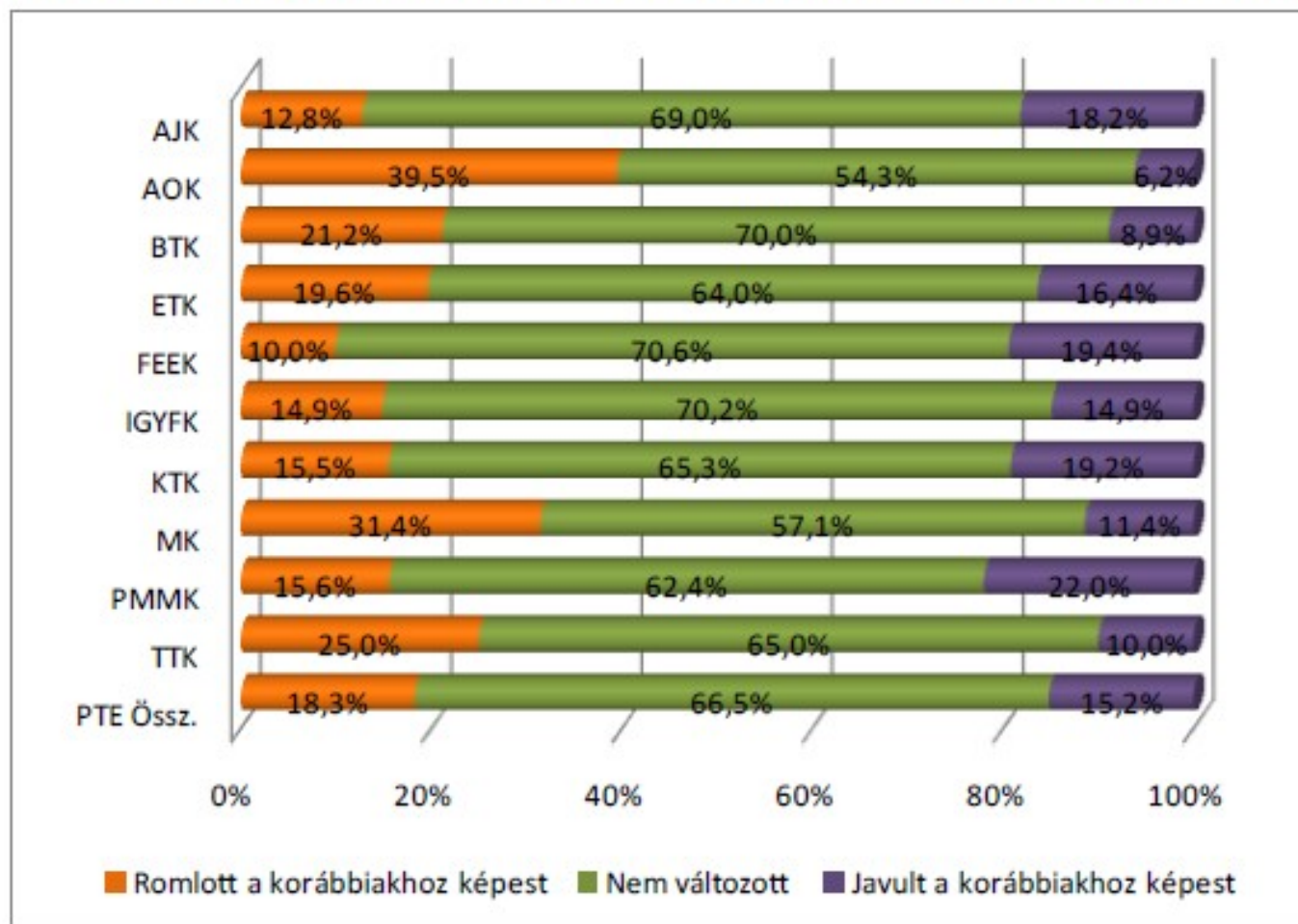
48% ajánlaná ismerősöknek, barátoknak. (jelenleg a legalacsonyabb a karok viszonylatában)

84. ábra: A végzetek ajánlanák az ismerősöknek, barátoknak a PTE-t, a saját kart és a szakot?  
(Kari bontás) (n=1 907, 1 902, 1 894)



## PTE-vel kapcsolatos vélemény: végzetek 43%-ánál változik.

85. ábra: A végzetek megítélésének változása a PTE-ről a végzés után (Kari bontás) (n=1 877)



## A hallgatók felé megfogalmazott elvárások: világosak.

6. táblázat: A végzetek képzéssel kapcsolatos értékelései a vizsgált szempontok szerint átlag szerint csökkenő sorrendben (Kari bontás)

A vizsgált tényezők	AJK	AOK	BTK	ETK	FEEK	IGYFK	KTK	MK	PMMK	TTK	PTE átlag
büszke vagyok arra, hogy a PTE-n tanulhattam	4,6	3,7	4,1	4,1	4,4	4,1	4,5	3,8	4,1	4,0	4,2
a hallgatók egymás közötti kapcsolata megfelelő	3,9	3,9	4,1	4,0	4,3	4,0	4,2	4,4	4,3	4,0	4,1
csak rajtam múltott, hogy mennyi tudást szerzek meg	4,0	3,5	3,7	3,6	4,0	3,7	3,9	3,7	3,6	3,4	3,8
a hallgatók és az oktatók közötti kapcsolat megfelelő	3,6	3,4	3,8	3,7	4,1	3,7	3,9	3,8	3,6	3,6	3,7
a képzés magas színvonalú	4,2	3,7	3,7	3,6	3,9	3,4	3,9	3,2	3,3	3,4	3,7
a számonkérés módja meghatározta a kurzus megítélését	4,1	3,6	3,4	3,4	3,8	3,6	3,9	3,4	3,6	3,4	3,6
az oktatók tettek a minőségi képzésért	3,9	3,1	3,5	3,6	3,8	3,5	3,7	3,1	3,2	3,2	3,5
mindig tudtam, hogy egy kurzuson mit várnak el	3,6	2,9	3,6	3,4	3,8	3,4	3,5	3,8	3,5	3,3	3,5
a tantárgyak egymásra épülése logikus, jól átgondolt	3,8	3,6	3,3	3,1	3,7	3,4	3,6	3,2	3,3	3,0	3,4
versenyképes diplomát szerezhettem	3,8	4,2	2,9	3,4	3,4	3,0	4,1	2,3	3,3	2,6	3,3
minden információt időben megkaptam	3,6	2,9	3,1	2,9	3,6	2,8	3,7	2,4	3,1	2,8	3,2
a kötelező gyakorlat alatt kipróbáltuk az elméletet	2,7	3,6	3,0	3,6	3,1	3,5	2,8	3,0	3,1	2,8	3,1
gyakorlatorientált képzés, felkészített a munkavállalásra	2,4	2,7	2,4	2,9	2,8	2,9	2,6	2,7	2,5	2,2	2,6

## A rugalmasság kiemelkedik a munkavégzéshez szükséges szempontok közül.

25. táblázat: A végzettek munkavégzéshez szükséges kompetenciáinak értékei átlag szerint csökkenő sorrendben (Kari bontás)

Vizsgált szempontok	AJK	AOK	BTK	ETK	FEEK	IGYFK	KTK	MK	PMMK	TTK	Átlag
Önállóság	4,6	4,7	4,5	4,8	4,7	4,6	4,6	4,5	4,6	4,5	4,6
Nagy munkabírás, kitartás	4,6	4,7	4,4	4,5	4,6	4,5	4,4	4,5	4,5	4,4	4,5
Konfliktuskezelési képesség	4,6	4,6	4,4	4,7	4,7	4,6	4,3	4,3	4,2	4,3	4,5
Együttműködés egy csapattal	4,2	4,7	4,4	4,6	4,5	4,6	4,3	4,0	4,4	4,3	4,4
Rugalmasság	4,3	4,3	4,4	4,5	4,4	4,5	4,3	4,8	4,3	4,3	4,4
Fogalmazási készség	4,7	3,9	4,4	4,2	4,4	4,4	4,3	4,1	3,9	3,9	4,3
Jó munkaszervezés, időgazdálkodás	4,3	4,2	4,2	4,3	4,5	4,2	4,3	4,1	4,3	4,2	4,3
Szaktudás alkalmazása a gyakorlatban	4,4	4,8	4,1	4,5	4,2	4,1	4,0	4,5	4,4	4,0	4,3
Számítógépes tudás	4,3	3,9	3,9	3,8	4,4	4,1	4,5	3,4	4,6	4,2	4,2
Íráskészség	4,6	3,8	4,3	3,8	4,2	4,2	4,2	3,4	3,8	3,8	4,1
Elméleti szaktudás	4,3	4,6	3,9	4,4	4,2	3,9	3,6	4,1	4,0	3,9	4,1
Jó prezentációs készség	3,9	3,7	4,0	3,7	4,0	3,8	3,7	3,9	3,8	3,8	3,9
Innovatív készség	3,7	3,8	4,0	3,7	3,8	3,7	3,9	4,3	4,0	3,7	3,9
Monotonitás tűrés	3,7	3,5	3,2	3,2	3,6	3,5	3,5	3,1	3,4	3,5	3,4
Mások irányítása	3,1	3,6	3,3	3,6	3,5	3,4	3,0	3,2	3,3	3,2	3,3
Nyelvtudás	2,6	3,7	3,7	2,6	2,9	2,5	3,6	3,2	3,5	3,2	3,2

## PTE-hez kapcsolatosan megjelennek: tradíciók, város, hallgatói élet.

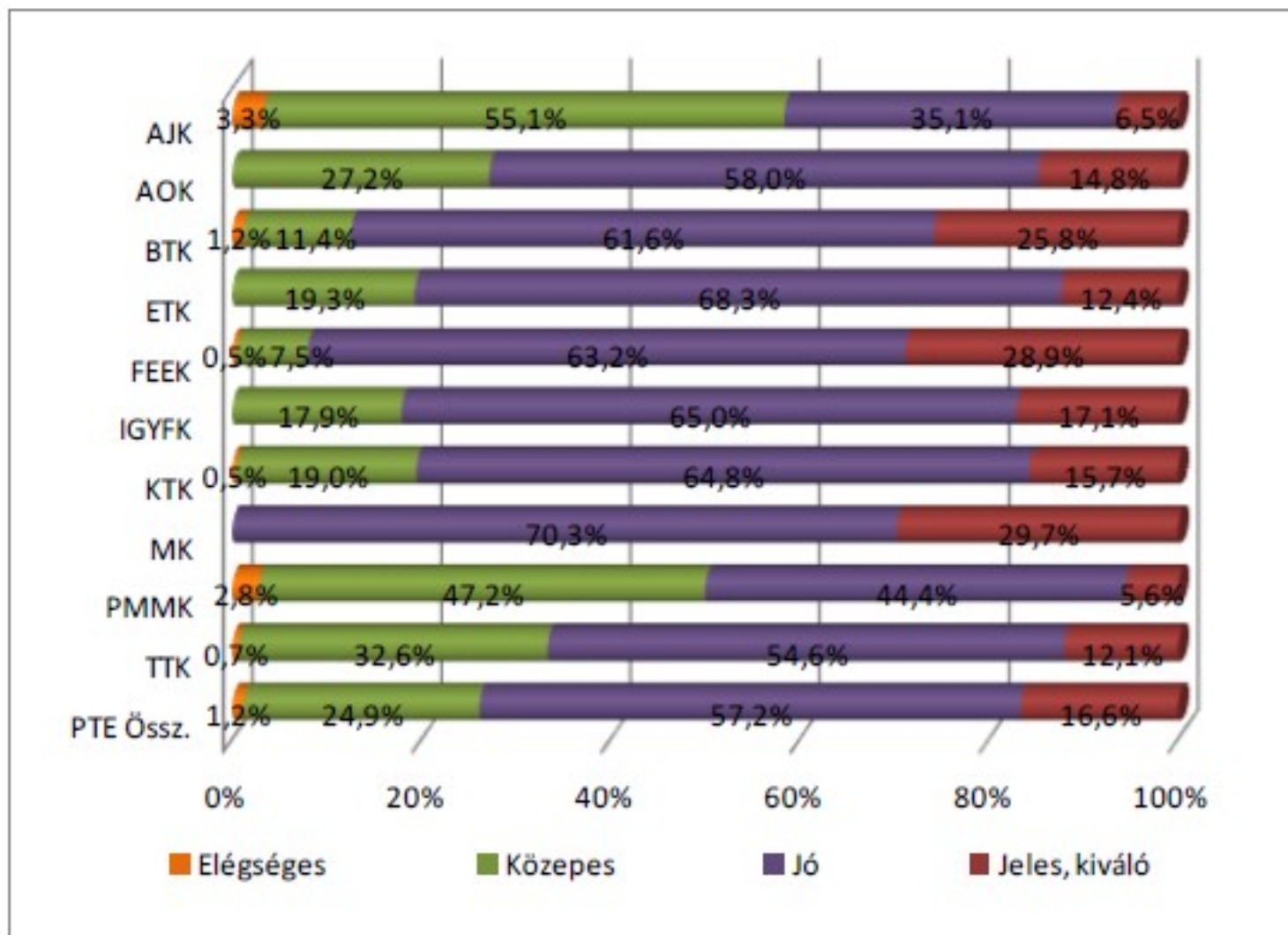
26. táblázat: A végzetek első gondolata az egyetemről, kategorizálva (Kar, tagozat, finanszírozási forma és nemek szerint) (n=1 248, 1 250, 1 248, 1 251)

	Egyetem	Érzelem	Hallgatói élet	Hírnév	Kar	Kritika	Munkahely	Tanulmányok	Történelmi múlt	Város	Összesen
AJK	9,8%	15,3%	14,1%	8,6%	12,9%	3,7%	0%	25,8%	4,3%	5,5%	100%
AOK	2,2%	2,2%	26,1%	2,2%	4,3%	23,9%	0%	28,3%	0%	10,9%	100%
BTK	9,7%	11,2%	21,9%	4,3%	5,8%	6,8%	1,8%	22,7%	7,2%	8,6%	100%
ETK	7,6%	13,8%	13,1%	6,9%	12,4%	9,0%	1,4%	27,6%	2,1%	6,2%	100%
FEEK	5,4%	18,6%	13,2%	8,5%	8,5%	2,3%	1,6%	25,6%	5,4%	10,9%	100%
IGYFK	8,2%	8,2%	13,7%	12,3%	8,2%	6,8%	0%	27,4%	2,7%	12,3%	100%
KTK	8,1%	10,1%	12,2%	6,8%	17,6%	2,0%	2,7%	18,9%	10,1%	11,5%	100%
MK	5,9%	5,9%	35,3%	0%	11,8%	0%	0%	5,9%	17,6%	17,6%	100%
PMMK	10,5%	15,0%	19,0%	2,6%	20,3%	9,2%	1,3%	12,4%	2,6%	7,2%	100%
TTK	7,3%	10,4%	26,0%	2,1%	7,3%	11,5%	3,1%	22,9%	5,2%	4,2%	100%
Férfi	9,8%	10,0%	21,5%	3,7%	13,0%	9,6%	1,1%	16,2%	5,9%	9,1%	100%
Nő	7,6%	13,8%	15,6%	7,0%	10,3%	5,3%	1,7%	25,8%	4,8%	8,0%	100%
Államilag támogatott	8,2%	11,0%	21,4%	4,7%	12,1%	7,5%	0,9%	19,8%	5,4%	9,0%	100%
Ktg. gterítéses	9,4%	16,6%	10,5%	7,7%	9,6%	4,9%	2,3%	27,6%	4,4%	6,8%	100%
Mindkét fin. formában	5,3%	4,0%	20,0%	5,3%	12,0%	10,7%	2,7%	20,0%	8,0%	12,0%	100%
Nappali	8,7%	9,2%	24,0%	4,1%	10,7%	8,0%	1,1%	18,7%	5,7%	10,0%	100%
Levelező	8,0%	17,2%	8,6%	8,4%	12,1%	5,1%	2,0%	28,0%	4,5%	6,1%	100%
<b>PTE Össz.</b>	<b>8,4%</b>	<b>12,5%</b>	<b>17,7%</b>	<b>5,8%</b>	<b>11,3%</b>	<b>6,8%</b>	<b>1,5%</b>	<b>22,5%</b>	<b>5,2%</b>	<b>8,4%</b>	<b>100%</b>



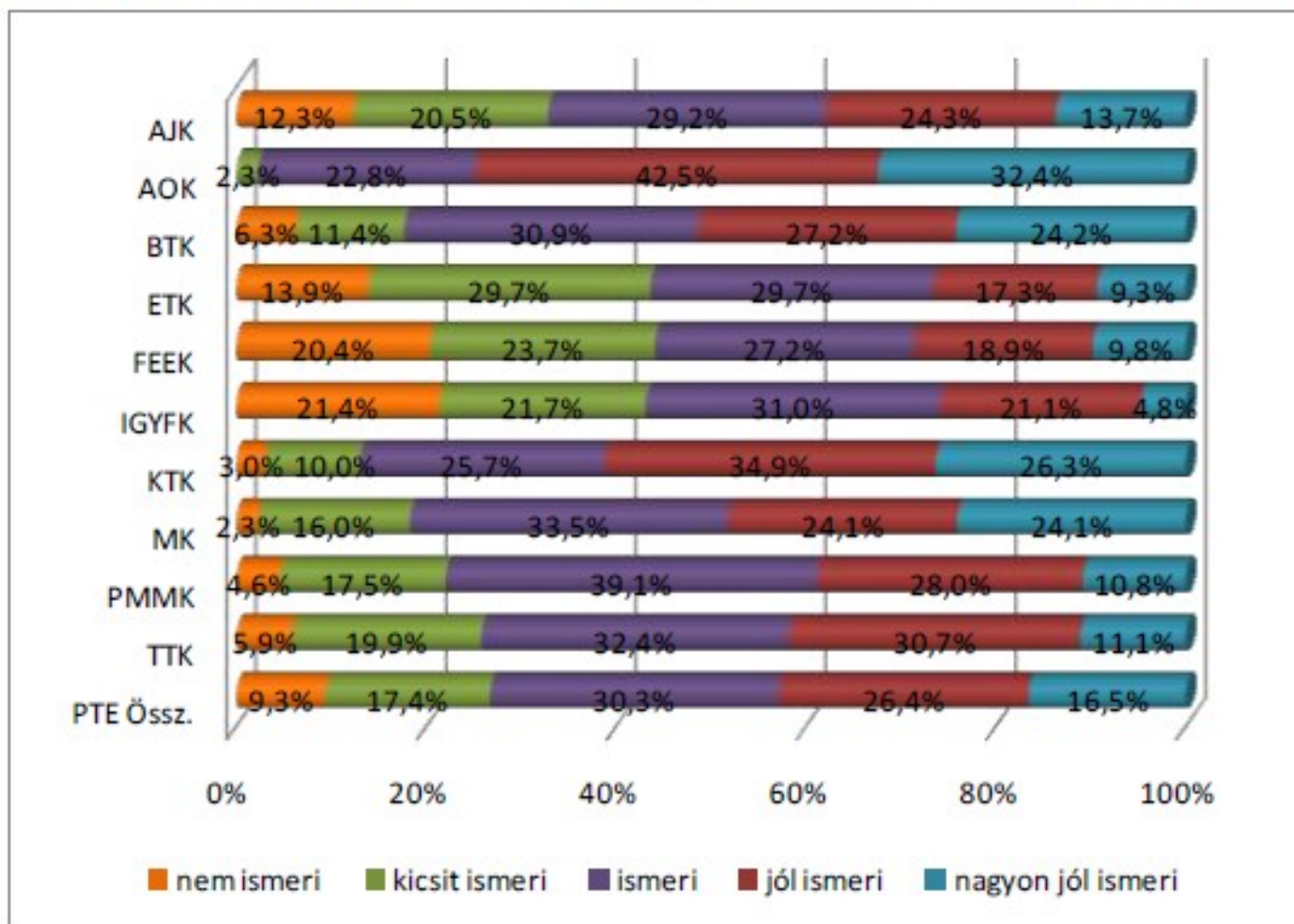
## Tanulmányi eredmények: jók, illetve jelesek, kiválóak.

19. ábra: Átlagosan milyen tanulmányi eredménnyel végezték el a szakot? (Kari bontás)  
(n=1 892)



## Angol nyelvismeret relatív magas aránya.

25. ábra: A végzettek milyen szinten ismerik az angol nyelvet? (Kari bontás) (n=1 832)





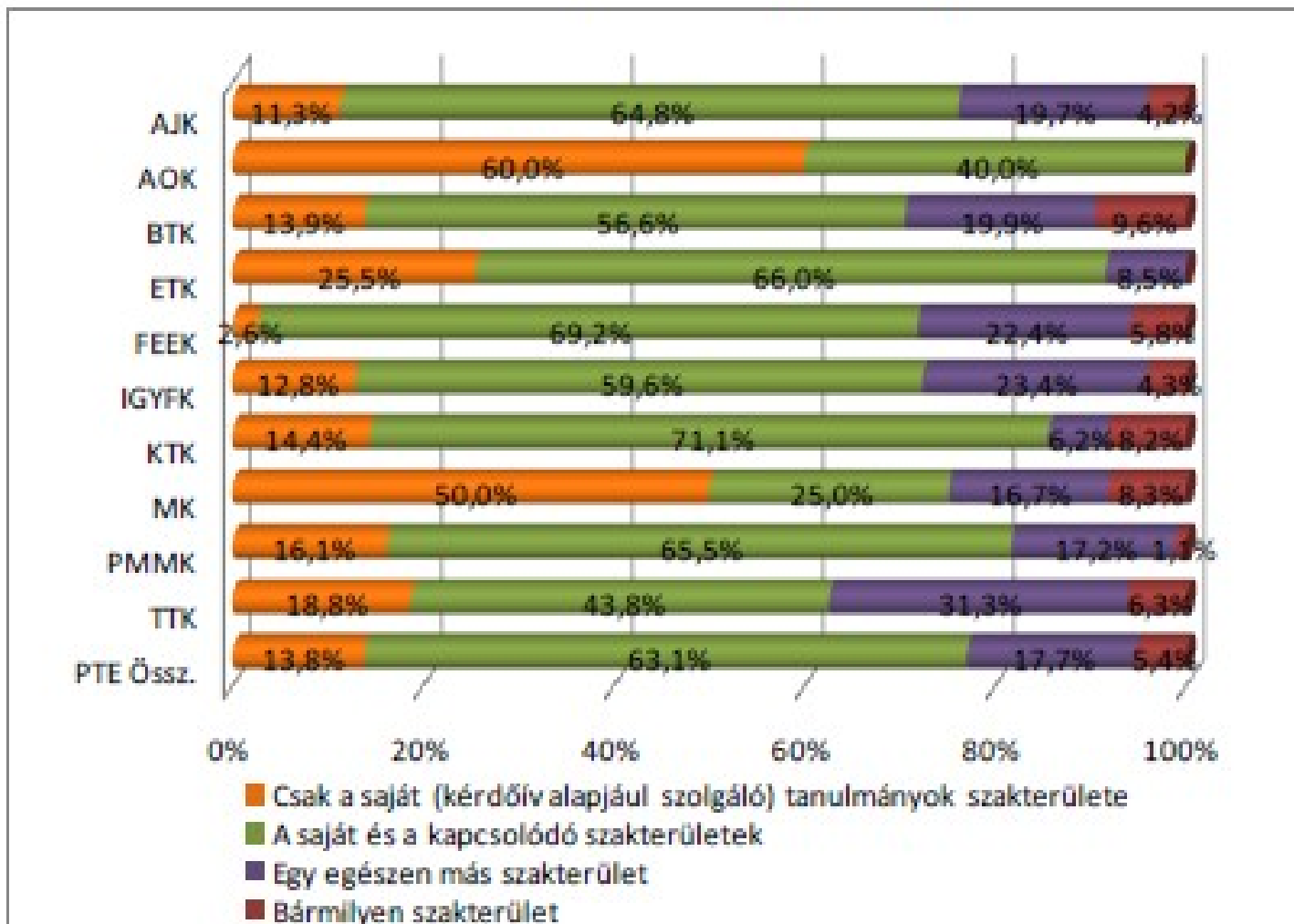
# Személyes kapcsolatok jelentős szerepe munkakeresésben.

8. táblázat: Hogyan jutott ehhez a munkához? (n=841)

Kar/Munkához jutás	Álláshirdetésre jelentkezett	Munkáltatónál jelentkezett	Intézményi karrieriroda, állásbörze	Vállalkozóként, önfoglalkoztatóként kezdte	Gyakorlati helyén alkalmazták	Tanári ajánlás révén	Korábbi munkakapcsolat révén	Egyéb személyes ismeretség révén	Egyéb	Kar Össz.
AJK	27,8%	13,9%	0%	3,5%	1,4%	4,2%	12,5%	27,8%	9,0%	100%
AOK	25,0%	0%	0%	0%	25,0%	0%	50,0%	0%	0%	100%
BTK	16,3%	22,3%	0,6%	4,8%	12,7%	2,4%	13,3%	22,9%	4,8%	100%
ETK	6,3%	36,5%	0%	2,1%	6,3%	1,0%	14,6%	29,2%	4,2%	100%
FEEK	29,9%	17,2%	0%	2,5%	2,5%	0%	17,8%	28,0%	1,9%	100%
IGYFK	22,9%	25,0%	0%	0%	10,4%	2,1%	8,3%	29,2%	2,1%	100%
KTK	24,0%	18,8%	0%	5,2%	16,7%	0%	11,5%	20,8%	3,1%	100%
MK	8,3%	8,3%	0%	0%	0%	8,3%	8,3%	66,7%	0%	100%
PMMK	19,8%	15,1%	2,3%	5,8%	5,8%	4,7%	12,8%	33,7%	0%	100%
TTK	28,1%	18,8%	0%	0%	0%	0%	18,8%	28,1%	6,3%	100%
<b>PTE Össz.</b>	<b>21,6%</b>	<b>20,1%</b>	<b>0,4%</b>	<b>3,4%</b>	<b>7,1%</b>	<b>2,0%</b>	<b>13,9%</b>	<b>27,3%</b>	<b>4,0%</b>	<b>100%</b>

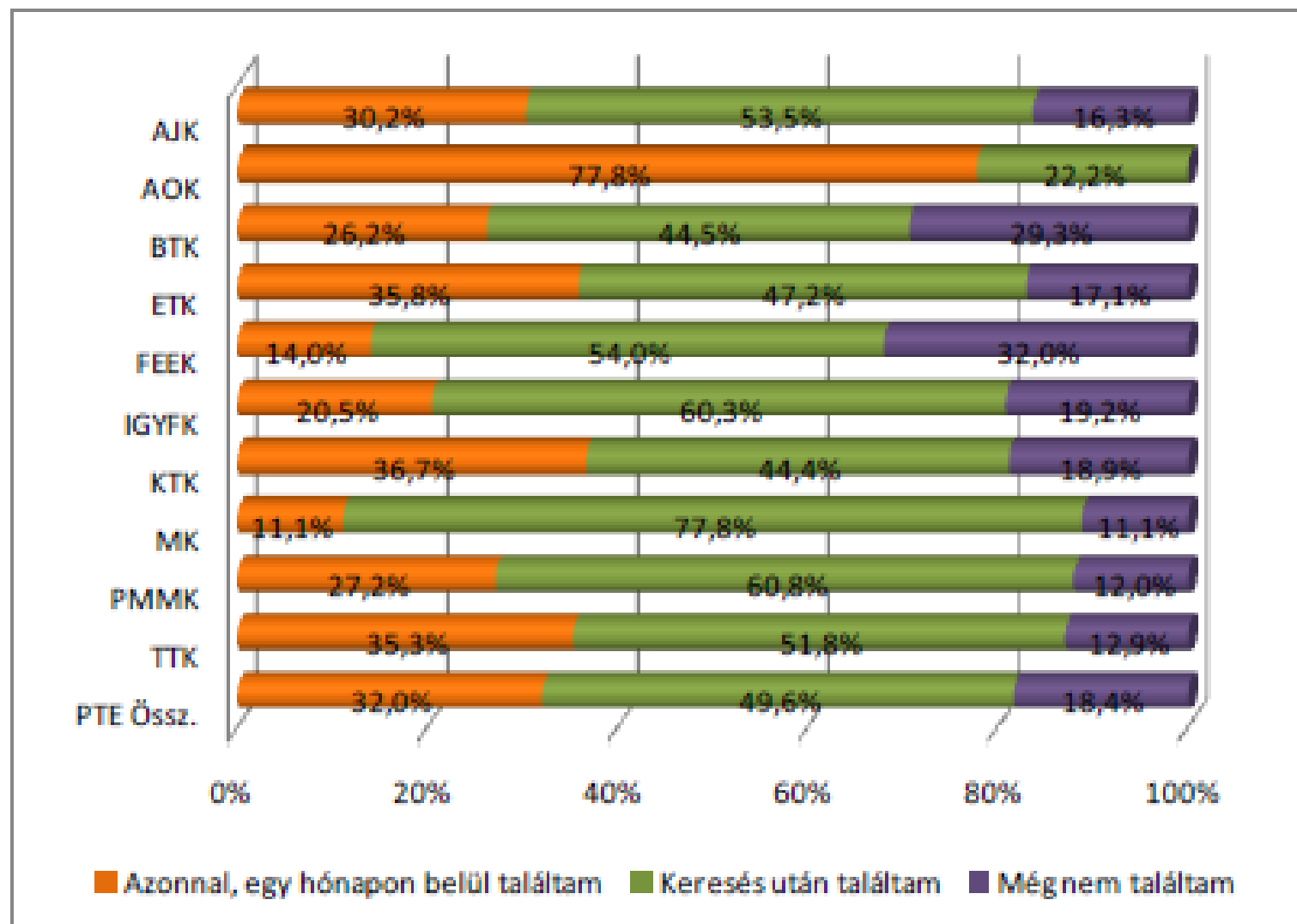
# Abszolutórium idején történő munkavégzés: szakmai tudás lényeges.

37. ábra: Milyen szakterületen végzett tanulmányok felelnek meg leginkább ennek a munkának? (Kari bontás) (n=838)



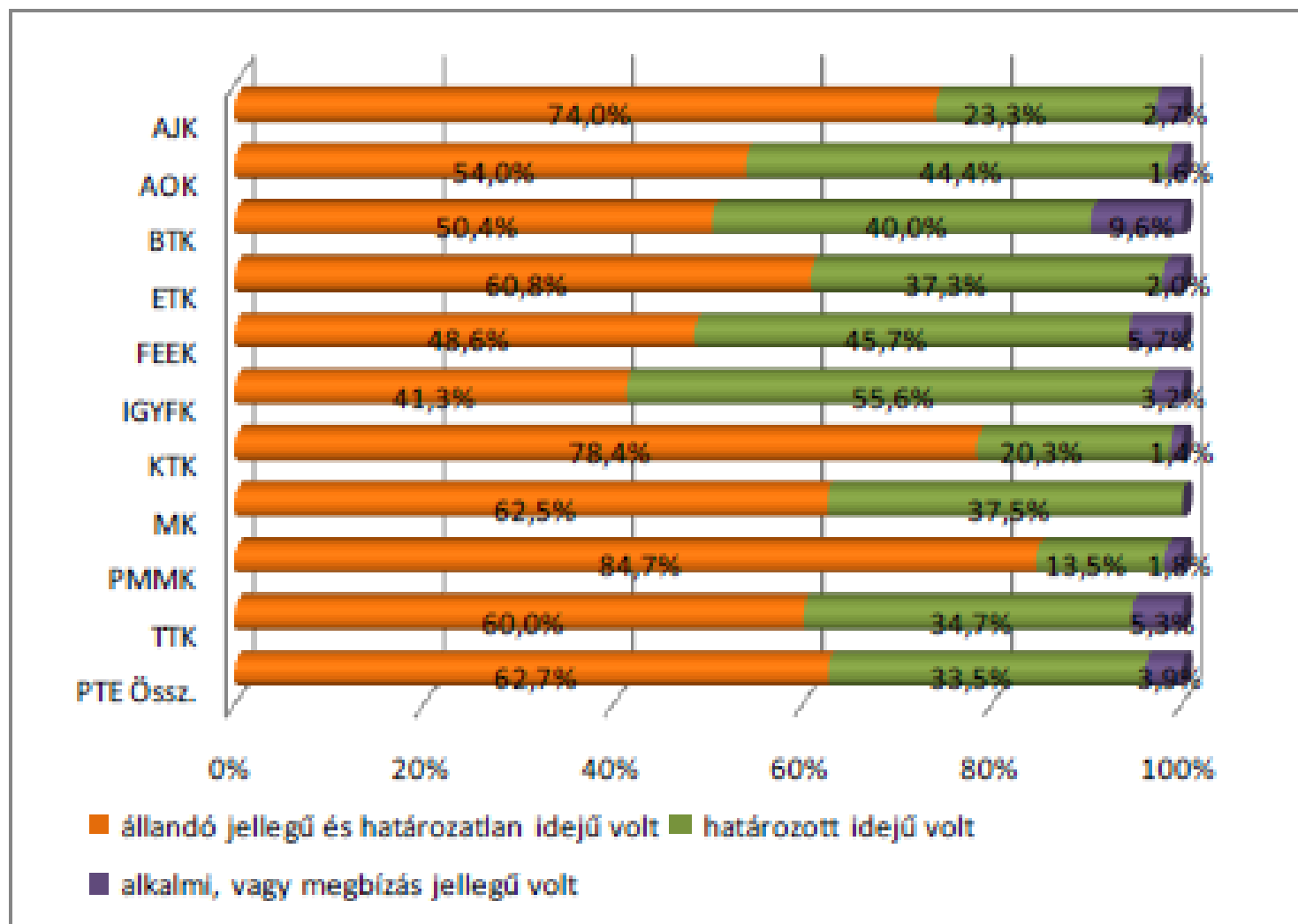
## Abszolutórium után: eredményes elhelyezkedés.

43. ábra: Az abszolutórium megszerzése után talált-e munkát? (Kari bontás) (n=909)



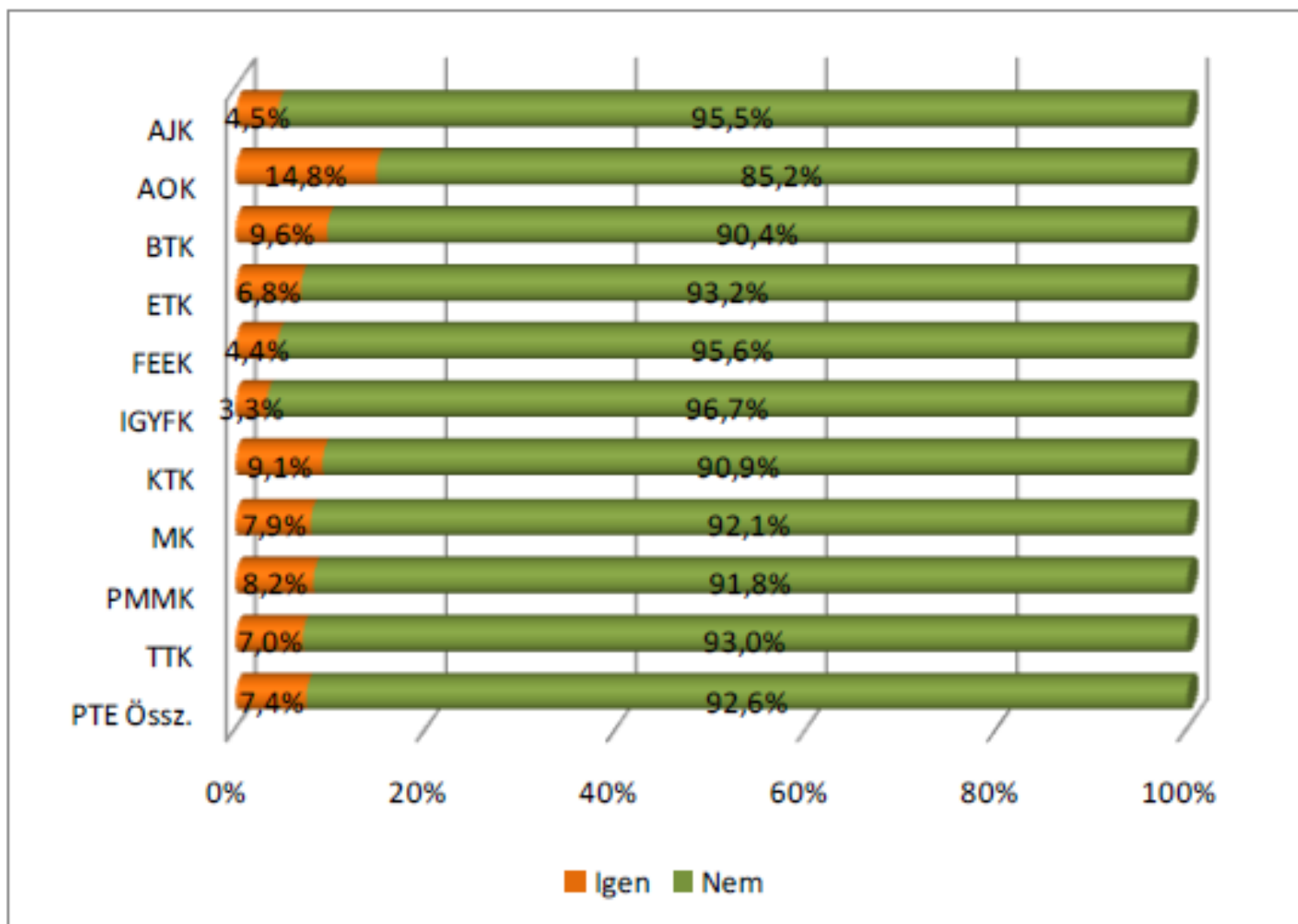
## Abszolutórium után: állandó jellegű/határozott idejű munkák.

47. ábra: Az abszolutórium megszerzése utáni állás milyen jellegű? (Kari bontás) (n=747)



## Külföldi munkavállalás aránya: átlagos.

53. ábra: A kérdőív alapjául szolgáló felsőfokú végzettség megszerzése után dolgozott-e külföldön? (Kari bontás) (n=1 903)



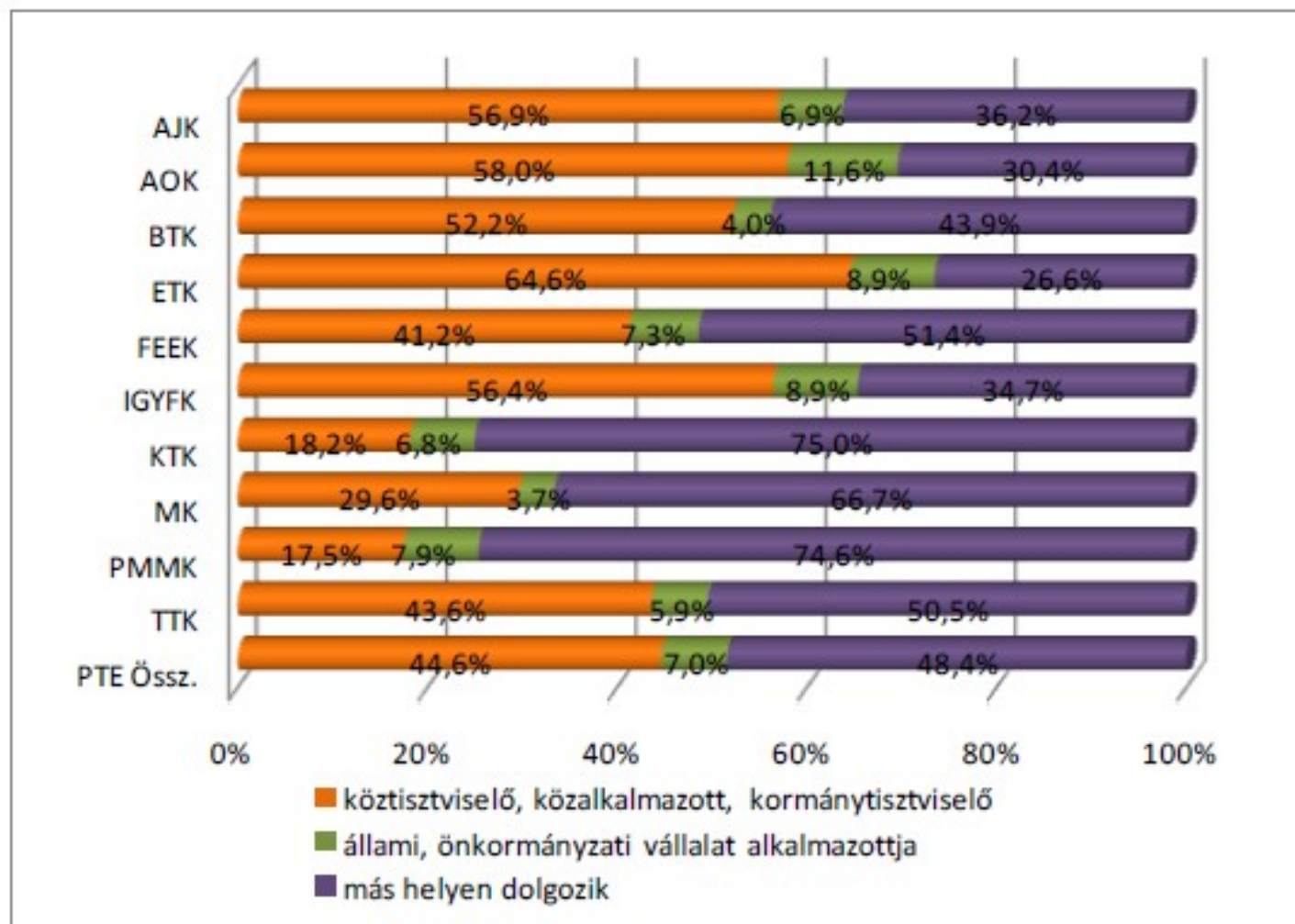
## Önfoglalkoztatók aránya átlagosan: 17%.

14. táblázat: Mi az Ön jelenlegi munkaerő-piaci státusza? (Kari bontás) (n=1 906)

Kar/Munkaerő-piaci státusz	Alkalmazott		Önfoglalkoztató, önálló vállalkozó		Vállalkozó		Munkanélküli		Nappali tagozaton tanuló		GYES-en, GYED-en (GYET-en) van		Háztartásbeli, egyéb inaktív		Kar Össz.	
	2008	2010	2008	2010	2008	2010	2008	2010	2008	2010	2008	2010	2008	2010	2008	2010
AJK	87,5%	81,7%	0,7%	0%	1,3%	2,2%	4,6%	6,5%	0,7%	2,2%	4,6%	3,2%	0,7%	4,3%	100%	100%
AOK	76,5%	91,5%	2,9%	0%	0%	0%	0%	2,1%	8,8%	6,4%	11,8%	0%	0%	0%	100%	100%
BTK	79,1%	60,0%	4,4%	1,2%	0,6%	1,2%	3,8%	17,3%	1,9%	15,7%	8,2%	2,0%	1,9%	2,7%	100%	100%
ETK	81,2%	80,0%	2,0%	1,7%	1,0%	1,7%	5,9%	11,7%	0%	0,0%	9,9%	4,2%	0,0%	0,8%	100%	100%
FEEK	87,5%	68,8%	0,9%	3,2%	0,9%	2,2%	4,5%	12,9%	0%	8,6%	4,5%	3,2%	1,8%	1,1%	100%	100%
IGYFK	86,0%	75,8%	0%	0%	0%	1,5%	8,8%	15,2%	0%	3,0%	3,5%	1,5%	1,8%	3,0%	100%	100%
KTK	85,3%	64,6%	4,0%	2,1%	1,3%	2,1%	1,3%	9,7%	4,0%	16,7%	4,0%	4,2%	0%	0,7%	100%	100%
MK	60,0%	52,4%	20,0%	14,3%	6,7%	0%	6,7%	14,3%	0%	0%	6,7%	4,8%	0%	14,3%	100%	100%
PMMK	84,1%	76,1%	2,3%	2,3%	3,8%	1,1%	6,1%	12,5%	1,5%	6,8%	2,3%	0%	0%	1,1%	100%	100%
TTK	77,1%	66,7%	0%	1,1%	0%	1,1%	10,4%	11,8%	8,3%	18,3%	4,2%	0%	0%	1,1%	100%	100%
<b>PTE Össz.</b>	<b>83,0%</b>	<b>70,1%</b>	<b>2,4%</b>	<b>1,7%</b>	<b>1,4%</b>	<b>1,5%</b>	<b>5,0%</b>	<b>12,4%</b>	<b>1,8%</b>	<b>10,0%</b>	<b>5,7%</b>	<b>2,4%</b>	<b>0,8%</b>	<b>2,1%</b>	<b>100%</b>	<b>100%</b>

## Munkaviszony: elsődlegesen magánszektor/nonprofit szféra: 67%.

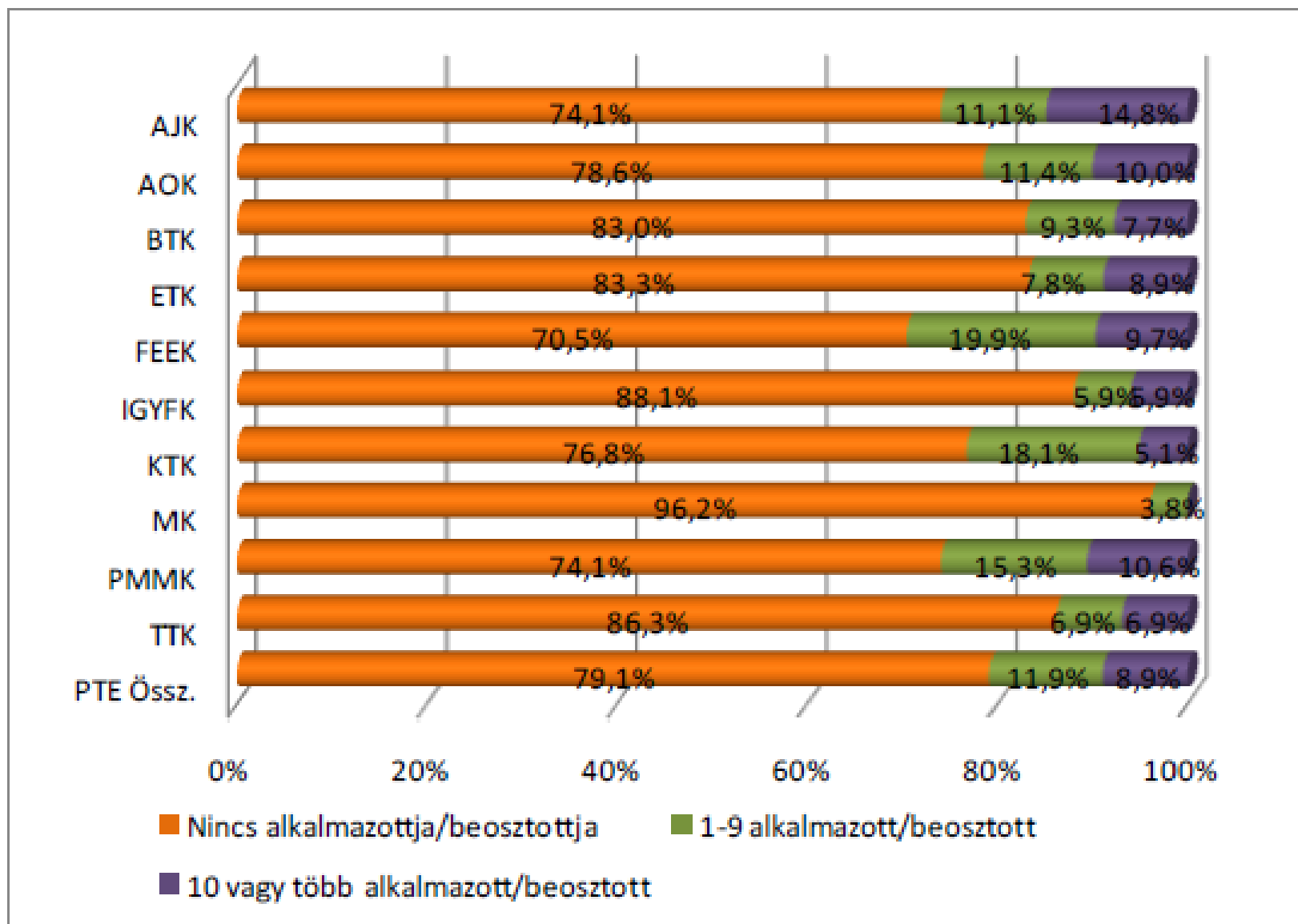
58. ábra: A jelenlegi főfoglalkozási munkaviszony fajtája (Kari bontás) (n=1 551)





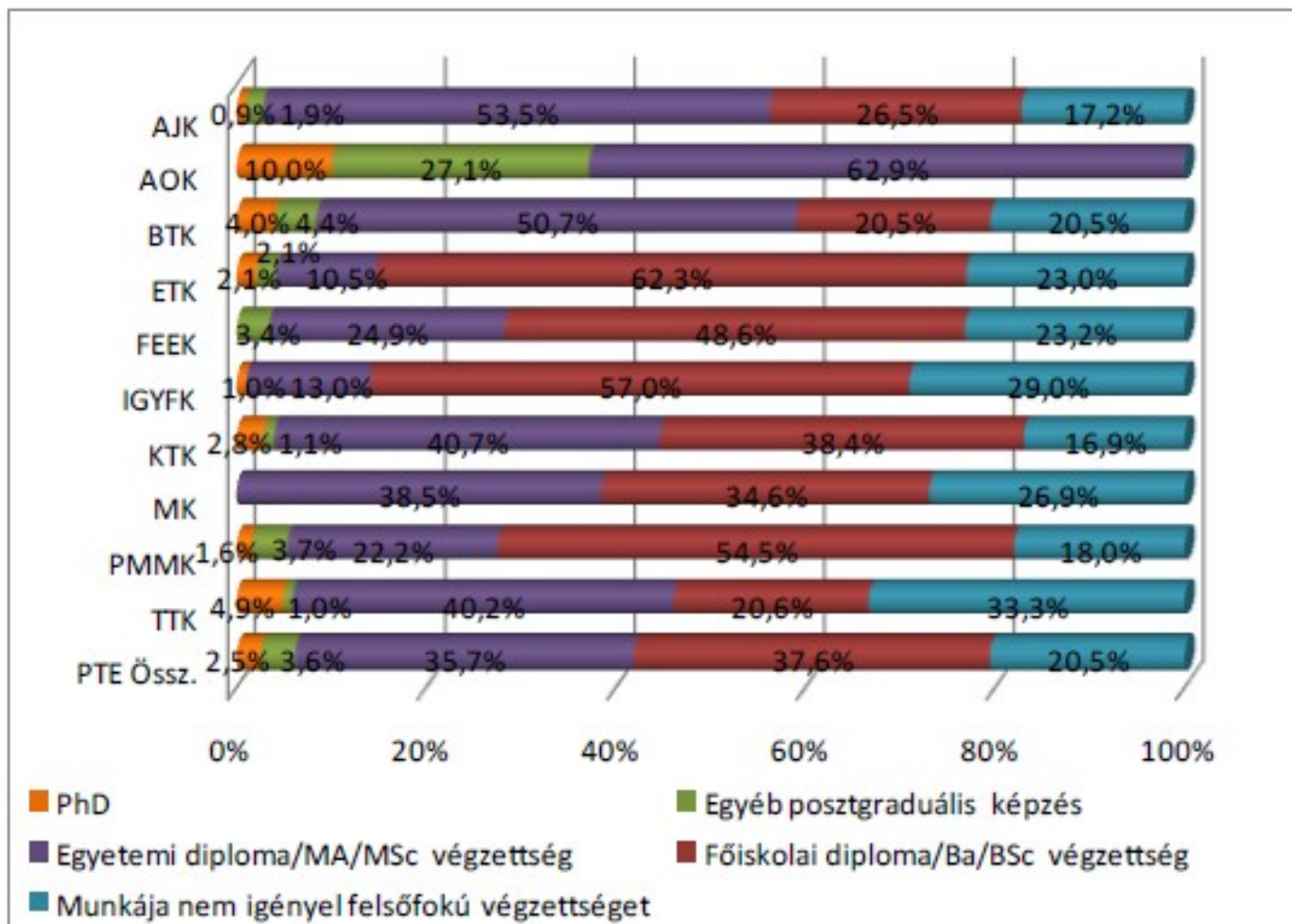
## A végzetek többségének nincs alkalmazottja: 96%.

61. ábra: Hány alkalmazottja/beosztottja van? (Kari bontás) (n=1 549)



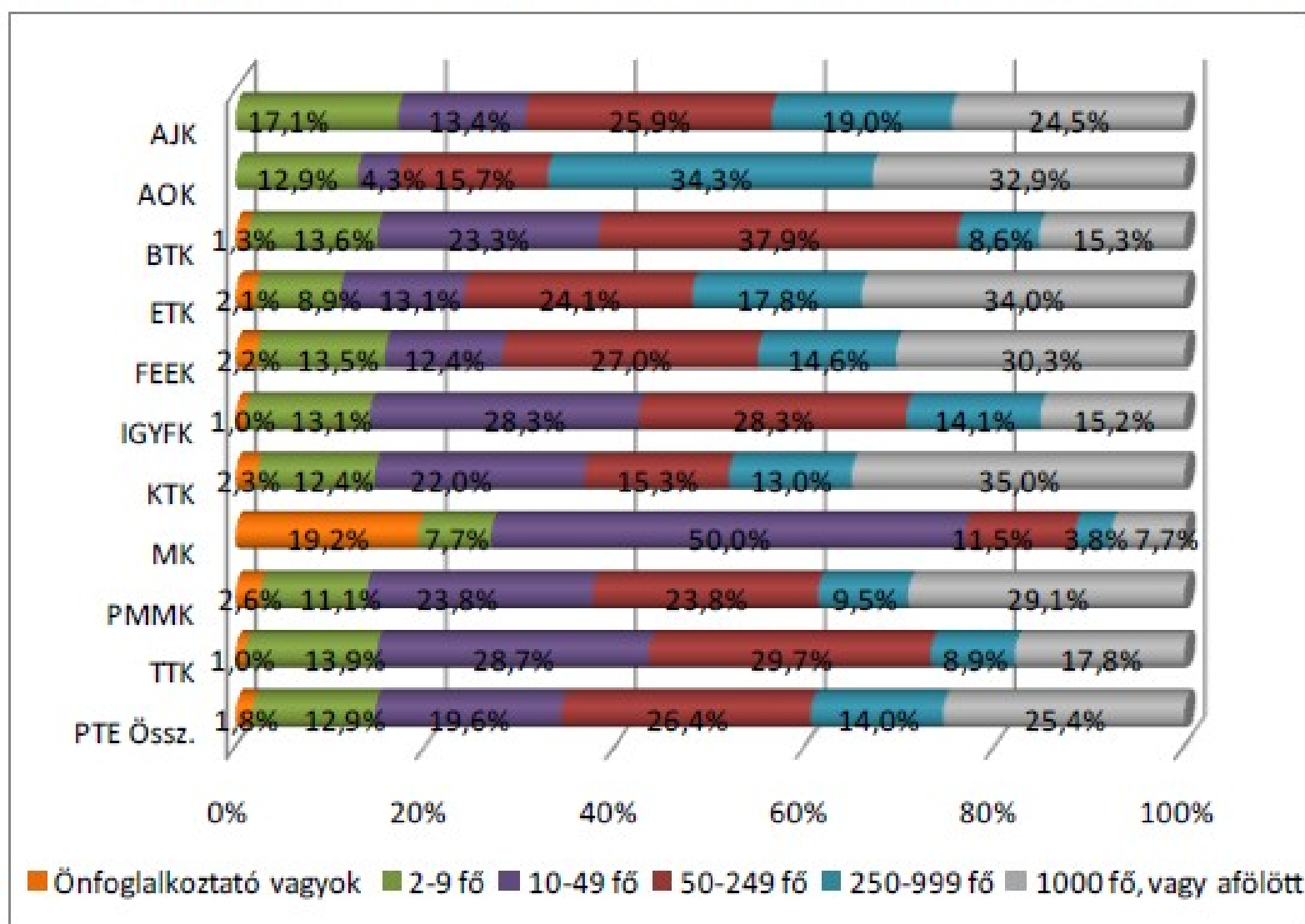
## Az egyetemi/MA szintű végzettség kiemelt szerepe.

64. ábra: Milyen szintű képzettség felel meg legjobban jelenlegi munkájának? (Kari bontás)  
(n=1 545)



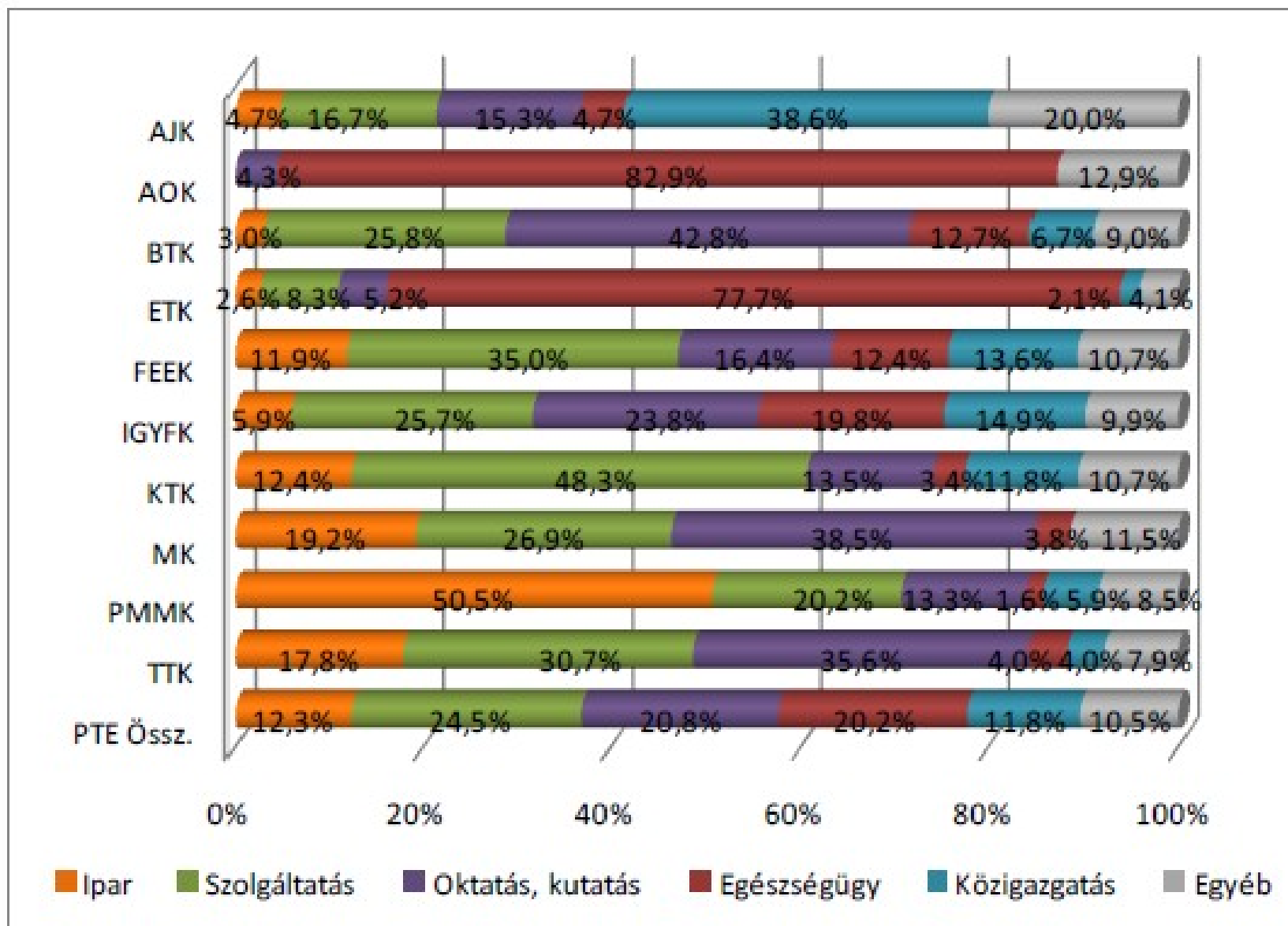
## Az önfoglalkoztatók magas aránya: 19%.

67. ábra: Megközelítőleg hány fő dolgozik a cégénél? (Kari bontás) (n=1 548)



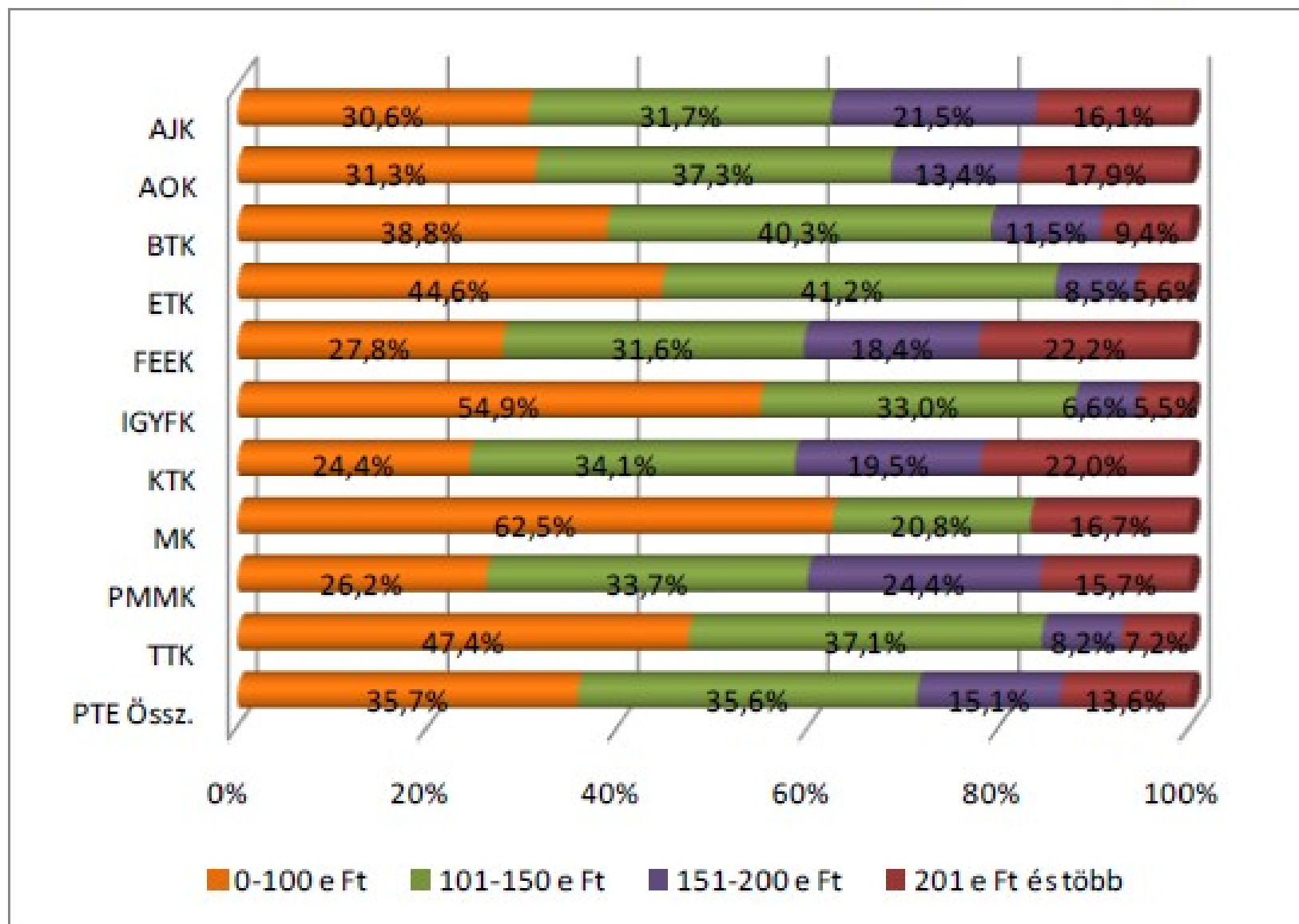
## Munkahely ágazata: oktatás, kutatás 38,5%-os jelenléte.

68. ábra: Munkahelyének ágazata (Kari bontás) (n=1 548)



## Relatív legalacsonyabb nettó jövedelem.

73. ábra: A főállásából származó havi nettó kereset (Kari bontás) (n=1 414)



## Relatív alacsony elégedettség a munkával.

22. táblázat: Elégedettség a munkával, annak egyes jellemzőivel átlag szerint csökkenő sorrendben (1-4-es skálát alkalmazva) (Kari bontás)

Munkával való elégedettség/Kar	AJK	AOK	BTK	ETK	FEEK	IGYFK	KTK	MK	PMMK	TTK	PTE Össz.
munka szakmai tartalmi része	3,2	3,2	3,0	3,1	3,2	3,1	3,1	2,9	3,1	2,9	3,1
munka személyi körülményei	3,1	2,8	3,0	2,9	3,1	2,9	3,2	3,0	3,2	3,1	3,1
munka tárgyi körülményei	2,9	2,5	3,0	2,8	3,1	2,8	3,2	2,6	3,1	2,9	2,9
szakmai presztízs	3,0	2,7	2,7	2,6	2,8	2,6	3,0	2,1	2,8	2,6	2,8
szakmai előmenetel, karrierépítés	2,8	3,0	2,7	2,6	2,7	2,7	2,8	2,3	2,7	2,6	2,7
jövedelem és juttatások	2,5	2,1	2,3	2,2	2,5	2,4	2,6	2,1	2,5	2,3	2,4
<b>munka összességét tekintve</b>	<b>3,0</b>	<b>2,8</b>	<b>2,9</b>	<b>2,8</b>	<b>3,0</b>	<b>2,9</b>	<b>3,0</b>	<b>2,8</b>	<b>3,0</b>	<b>2,8</b>	<b>2,9</b>

# Következtetések a 2008, 2010-ben abszolutoriumot szerzettek válaszai alapján.

## Tények.

- *Az abszolutoriunots szerzett hallgatók közül mindössze 14%, 25 fő válaszolt a kérdésekre, amely csökkenés az előző évekhez képest.*
- A hallgatók - a többi kar számarányához képest - jelentős mértékben fővárosi múlttal, vagy kötődéssel bírnak.
- Nagy részük művészeti háttérrel rendelkező családból jött.
- *Az abszolutoriunot szerzett hallgatók pozitív véleményének számszerű alakulása a szak és a kar megítélésének a szempontjából egységesen, a többi karhoz viszonyítva, alacsony. (jelentős változás az előző vizgálathoz képest)*
- A kurzusok során az elvárások világosak a hallgatók számára.
- A hallgatók tanukmányi eredményei jók, illetve jelesek, kiválóak.
- A hallgatók az abszolutoriun megszerzése után viszonylag könnyen találnak munkát.
- Az önfoglalkoztatók aránya, a többi karhoz viszonyítva magas.
- *A megkérdezettek többsége viszonylag alacsony nettó átlagjövedelemmel rendelkezik.*
- A munkaerőpiacon történő relatív gyors elhelyezkedésben kiemelkedő a személyes kapcsolatok szerepe.



## Következtetések.

- ***A releváns következtetések kialakításához több válaszadó kellene, még erőteljesebben motiválni kellene a felmérésekre való hiteles reagálást.***
- **A végzett diplomásokkal való személyes (mester, tanítvány) és intézményes (kar, szak, szakirány) kapcsolattartás továbbra fokozottan fontos tényező.**
- **Személyes konzultációkon keresztül, a hallgatók bevonása a minőségbiztosítási tevékenységbe kiemelten fontos.**
- **Az oktatási infrastruktúra további fejlesztése, a művészeti alkotó tevékenységhez szükséges anyagok, eszközök jelentősebb mértékű biztosítása fontos tényező.**
- **A hallgatók művészeti alkotó tevékenységének bemutatása; egyéni és csoportos kiállítások, koncertek, fellépések, tematikus workshopok, hazai és külföldi művésztelepek szervezése továbbra is kiemelten fontos és fejlesztendő.**
- **A művészeti szakközép- és szakképzőiskolákkal való kapcsolat ápolása továbbra is fontos.**
- **A további képzésfejlesztés a felmérések eredményeinek tükrében is indokoltnak mutatkozik.**

## Intézkedési terv a Diplomás Pályakövető Rendszer 2008, 2010-ben végzetek vizsgálata kapcsán

	<b>cél</b>	<b>feladat</b>	<b>felelős</b>	<b>határidő</b>
1.	<b>képzésfejlesztés</b>	Grafikusművész mesterképzési szak tervezőgrafika szakirány 2012 szeptemberében való indításának előkészítése	<i>Gerendy Jenő</i>	<i>2012 augusztus</i>
2.	<b>a hallgatók értékelése</b>	A hallgatói teljesítmények figyelemmel kísérése, fejlesztése	szakfelelősök, tantárgyfelelősök	<i>folyamatos</i>
3.	<b>infrastruktúra</b>	A Kar költözésével kapcsolatosan felmerült infrastruktúrális problémák kezelése, megoldása	<i>Dékán</i>	<i>folyamatos</i>
4.	<b>művészeti alkotótevékenység támogatása</b>	egyéni és csoportos kiállítások, koncertek, fellépések, tematikus workshopok, hazai és külföldi művésztelepek szervezése	szakfelelősök, tantárgyfelelősök, oktatók	<i>folyamatos</i>

5.	<b>minőségbiztosítás</b>	A hallgatók bevonása a minőségbiztosítási tevékenységbe	minőségbiztosítási vezető	<i>folyamatos</i>
6.				